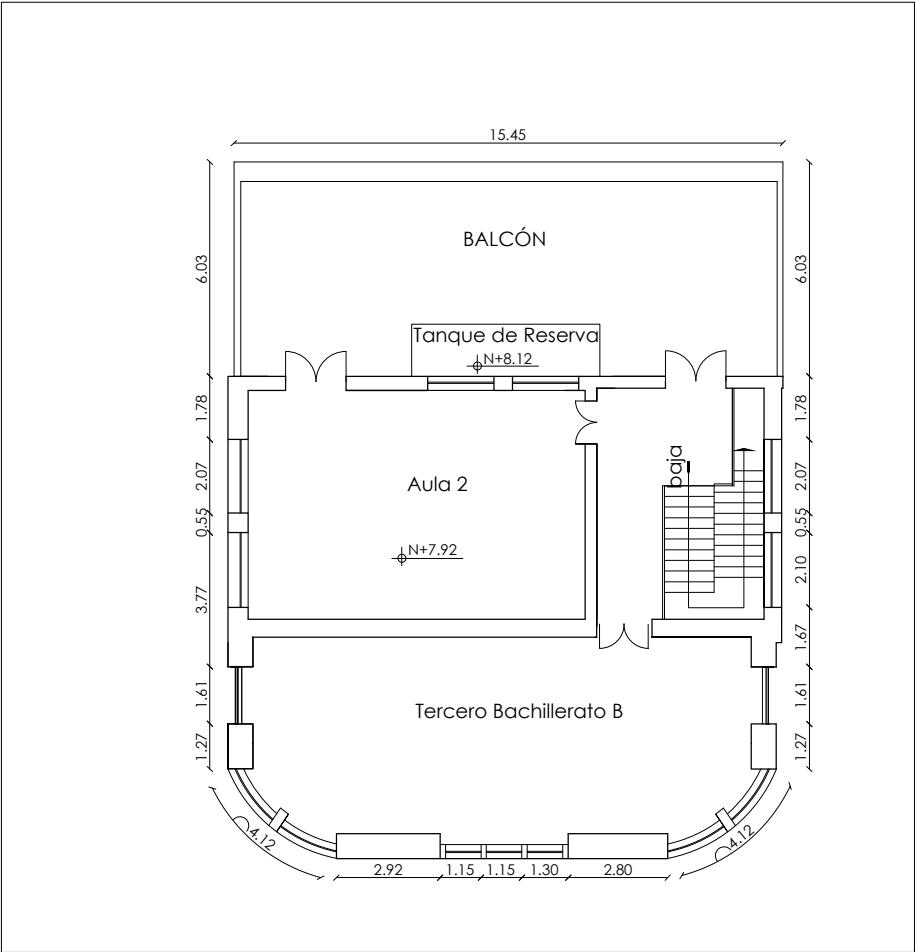


PRIMERA PLANTA ALTA BLOQUE PATRIMONIAL
ESTADO ACTUAL

ESC 1:500



SEGUNDA PLANTA ALTA BLOQUE PATRIMONIAL
ESTADO ACTUAL

ESC 1:500

MINISTERIO DE EDUCACIÓN



RESPONSABLES:

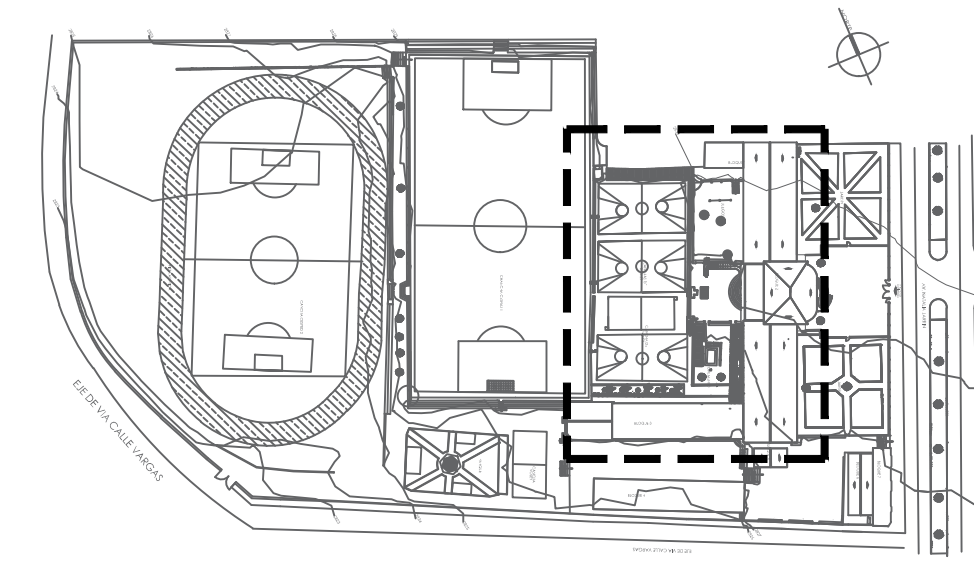
ELABORADO POR:
ARQ. MAURICIO NIETO
ANALISTA
MINISTERIO DE EDUCACIÓN

APROBADO:
ARQ. ALEJANDRA LARREA
GERENTE
NUEVA INFRAESTRUCTURA EDUCATIVA

PROYECTO:

ESTUDIOS DE INTERVENCIÓN EN LA INFRAESTRUCTURA EXISTENTE Y PROPUESTA
PARA LA REPOTENCIACIÓN DE LA UNIDAD EDUCATIVA NATALIA JARRIN,
CANTÓN CAYAMBE, PROVINCIA DE PICHINCHA

UBICACIÓN EN IMPLANTACIÓN:



UNIDAD EDUCATIVA:

UNIDAD EDUCATIVA NATALIA JARRIN

CANTON:

CAYAMBE

PROVINCIA:

PICHINCHA

CONTIENE:

ESTADO ACTUAL
BLOQUE PATRIMONIAL
SUBSUELO

ESCALAS:

INDICADAS

FECHA:

OCTUBRE -2020

LAMINA N°:

AR-EST.3

SELLOS MUNICIPALES / APROBACIÓN:

MINEDUC

REPOTENCIACIÓN

NATALIA JARRIN